
















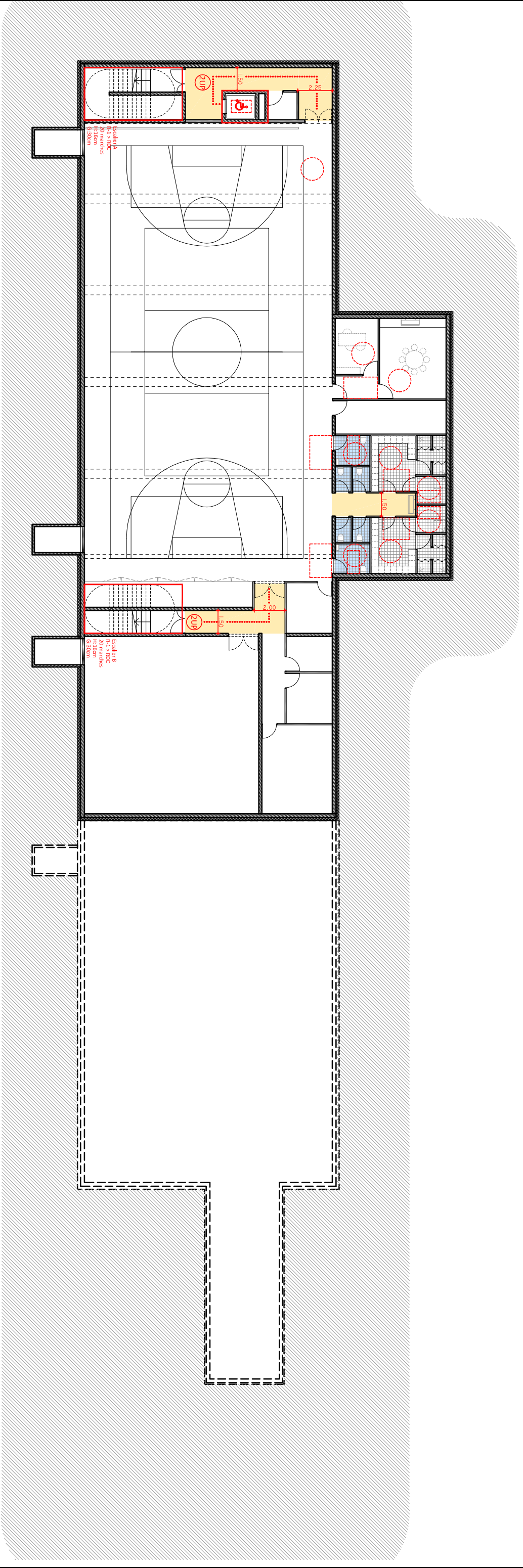

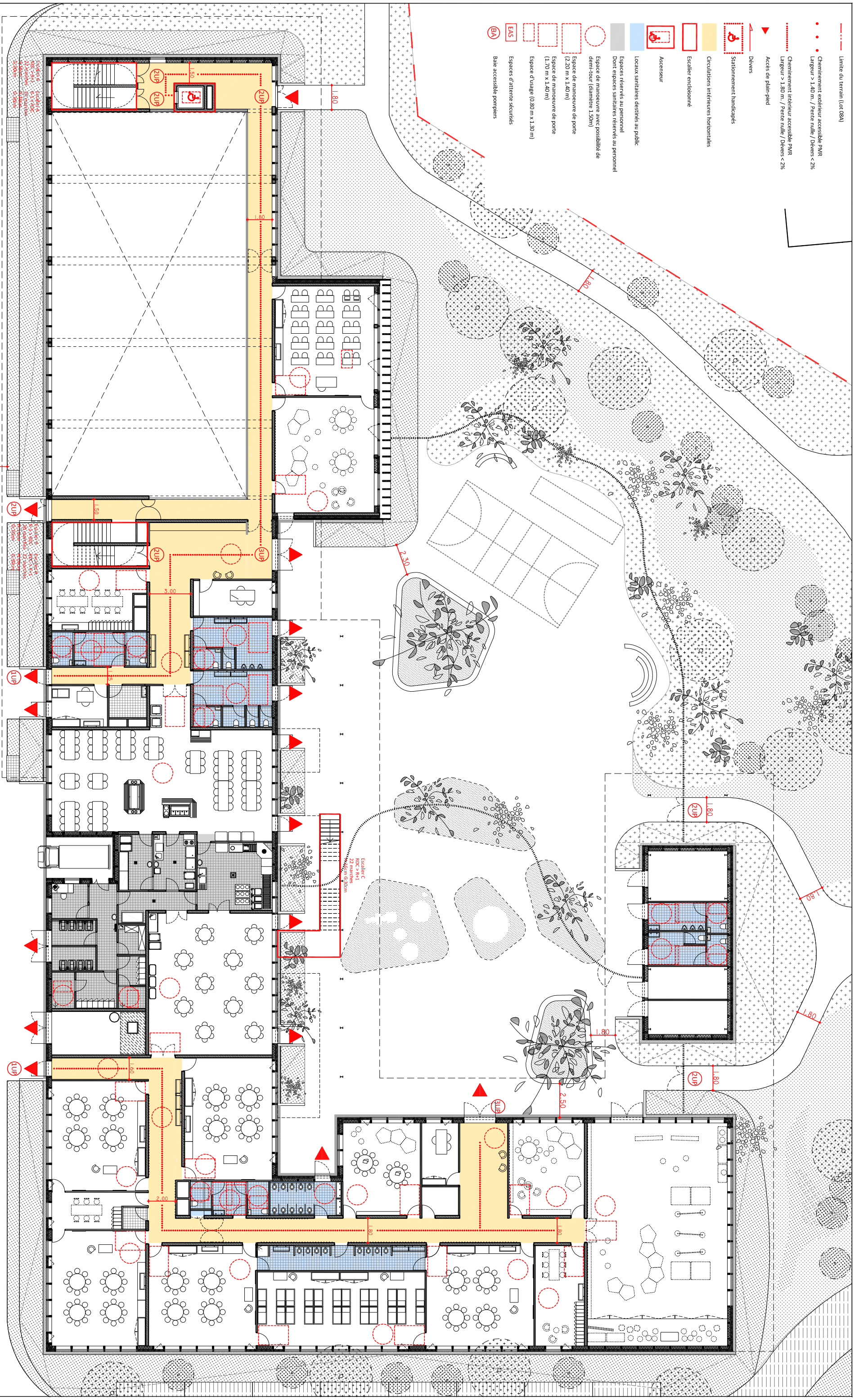


 <div>ARCHITECTES</div> <div>marjain hassamir & joe vérons</div> <div>13 rue du Canœra</div> <div>33 000 Bordeaux</div> <div>tél : 05 56 13 11 06</div>	BUREAU DETUDE STRUCTURE	BUREAU DETUDE FLUIDE	BUREAU DETUDE VRD	PAYSAGISTE	ECONOMISTE	ACOUSTICIEN	SSI	Eclairagiste	Construction d'un groupe scolaire et équipement sportif à Saint-Cyr-sur-Loire				Echelle:	DOCUMENT:			
	Terrell Paris	Louis Choulet 11 rue Gantiere 63000 Clermont-Ferrand 04 73 28 60 50	Via Infrastructure Caserne Niel 87 Quai Queyries 33 100 Bordeaux 05 64 10 01 65	Bertrand Massé 19 rue Renaudin 17300 Rochefort 05 46 84 96 65	Techniques & Chantiers 72, bd de Strasbourg 49000 Angers 02 47 66 14 25	Emacoustic 6bis Rue Claude Taffanel 33 800 Bordeaux 05 56 85 96 89	CSD Associés 30 av. Hubert Dudaubout 33150 Cenon 05 57 54 30 80	Wonderlight 2 rue des trois coisls BP27 33036 Bordeaux 05 46 84 96 65		INDICE	DATE	MODIFICATIONS	ETABLI	VERIFIE	VISE	1/500	PC 39A
										26 07 2017							

- | | |
|--|--|
|  | Limite du terrain (Lot 08A) |
|  | Cheminement extérieur accessible PMR
Largeur > 1,40 m / Pente nulle / Dévers < 2% |
|  | Cheminement intérieur accessible PMR
Largeur > 1,80 m / Pente nulle / Dévers < 2% |
|  | Accès de plain-pied |
|  | Dévers |
|  | Stationnement handicapés |
|  | Circulations intérieures horizontales |
|  | Escalier enclôssé |
|  | Ascenseur |
|  | Locaux sanitaires destinés au public |
|  | Espaces réservés au personnel
Donc espaces sanitaires réservés au personnel |
|  | Espace de manœuvre avec possibilité de demi-tour (diamètre 1,50m) |
|  | Espace de manœuvre de porte
(2,20 m x 1,40 m) |
|  | Espace de manœuvre de porte
(1,70 m x 1,40 m) |
|  | Espace d'usage (0,80 m x 1,30 m) |
|  | Espaces d'attente sécurisés |
|  | Baie accessible pompiers |



	ARCHITECTES	BUREAU DETUDE STRUCTURE	BUREAU DETUDE FLUIDE	BUREAU DETUDE VMD	PAYSAGISTE	ECONOMISTE	ACOUSTICIE	SSI	Eclairagiste	Construction d'un groupe scolaire et équipement sportif à Saint-Cyr-sur-Loire					ECHELLE:	DOCUMENT:		
	marjan hessamfar & joe véronis 13 rue du Caneva 33 000 Bordeaux tél : 05 56 13 11 06	Terreill Paris	Louis Choulet 11 rue Gantierre 63000 Clermont-Ferrand 04 73 28 60 50	Via Infrastructure Casserie Nial 87 Quai Queyries 33 100 Bordeaux 05 64 10 01 65	Bertrand Massé 19 rue Renaudin 17300 Rochefort 05 46 84 96 65	Techniques & Chantiers 72, bd de Strasbourg 49000 Angers 02 41 66 14 25	Emacoustic 6bis Rue Claude Tarnaiel 33 800 Bordeaux 05 56 85 96 89	CSD Associés BP27 33150 Cenon 05 57 54 30 80	Wonderlight 2 rue des trois conils BP27 33036 Bordeaux 05 46 84 96 65							Plan accessibilité R-1		
											INDICE	DATE	MODIFICATIONS	ETABL	VERIFIE	VISE		
												26 07 2017					1/250	PC39B 1



- ··· ···

Limite du terrain (Lot 08A)
- • •

Cheminement extérieur accessible PMR

Largeur > 1,40 m. / Pente nulle / Dévers < 2%

·····

Cheminement intérieur accessible PMR

Largeur > 1,80 m. / Pente nulle / Dévers < 2%

▲

Accès de plain-pied

↖

Dévers

♿

Stationnement handicapés

Circulations intérieures horizontales

Escalier enclôsné

Ascenseur

Locaux sanitaires destinés au public

Espaces réservés au personnel

Dont espaces sanitaires réservés au personnel

Espace de manœuvre avec possibilité de demi-tour (diamètre 1,50m)

Espace de manœuvre de porte

(2,20 m x 1,40 m)

Espace de manœuvre de porte

(1,70 m x 1,40 m)

Espace d'usage (0,80 m x 1,30 m)

EAS

Espaces d'attente sécurisés

BA

Baie accessible pompiers
-
- | | | | | | | | | | | | | | | | | | |
|--|--|---|---|---|---|---|--|--|--|------|---------------|--------|---------|----------|--|-------|---------|
| ARCHITECTES
marjain hassamir & joé vérons
13 rue du Canceira
33 000 Bordeaux
tél : 05 56 13 11 06 | BUREAU DETUDE
STRUCTURE
Terrell Paris | BUREAU DETUDE
FLUIDE
Louis Choulet
11 rue Gantherie
63000 Clermont-Ferrand
04 73 28 60 50 | BUREAU DETUDE VRD
Via Infrastructure
Caserne Niel 87 Quai
Queyries
33 100 Bordeaux
05 64 10 01 65 | PAYSAGISTE
Bertrand Massé
19 rue Renaudin
17300 Rochefort
05 46 84 96 65 | ECONOMISTE
Techniques & Chantiers
72, bd de Strasbourg
49000 Angers
02 41 66 14 25 | ACOUSTICIEN
Emacoustic
6bis Rue Claude Taffanel
33 800 Bordeaux
05 56 85 96 89 | SSI
CSD Associés
30 av. Hubert Dudaebout
33150 Cenon
05 57 54 30 80 | Eclairagiste
Wonderfulight
2 rue des trois conils
BP27
33036 Bordeaux
05 46 84 96 65 | Construction d'un groupe scolaire et équipement sportif
à Saint-Cyr-sur-Loire | | | | | Echelle: | DOCUMENT:
Plan accessibilité R+1 | | |
| | | | | | | | | | INDICE | DATE | MODIFICATIONS | ETABLI | VERIFIE | VISE | | | |
| | | | | | | | | | | | 28/07/2017 | | | | | 1/250 | PC39B 3 |